



ADMINISTRACIÓN NACIONAL
DE EDUCACIÓN PÚBLICA

AREA DE PROYECTOS

DIRECCIÓN SECTORIAL DE
INFRAESTRUCTURA

CONSEJO DIRECTIVO CENTRAL

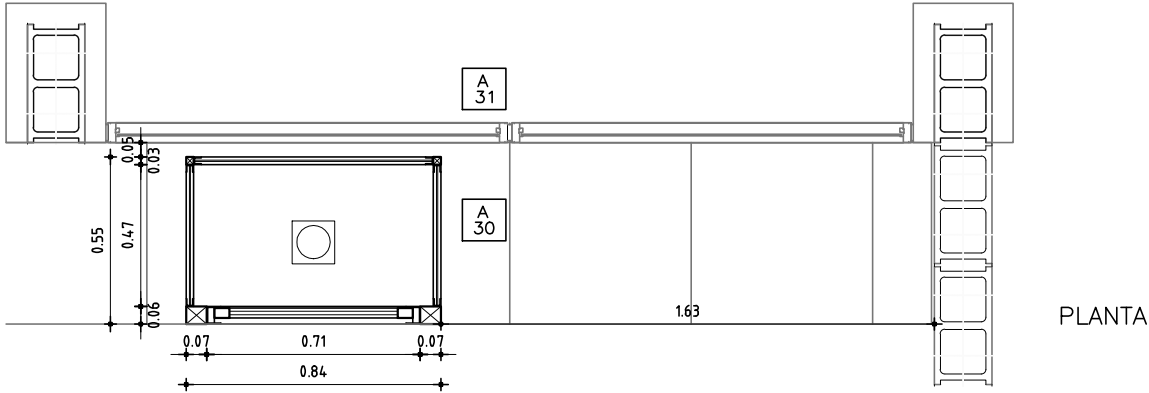
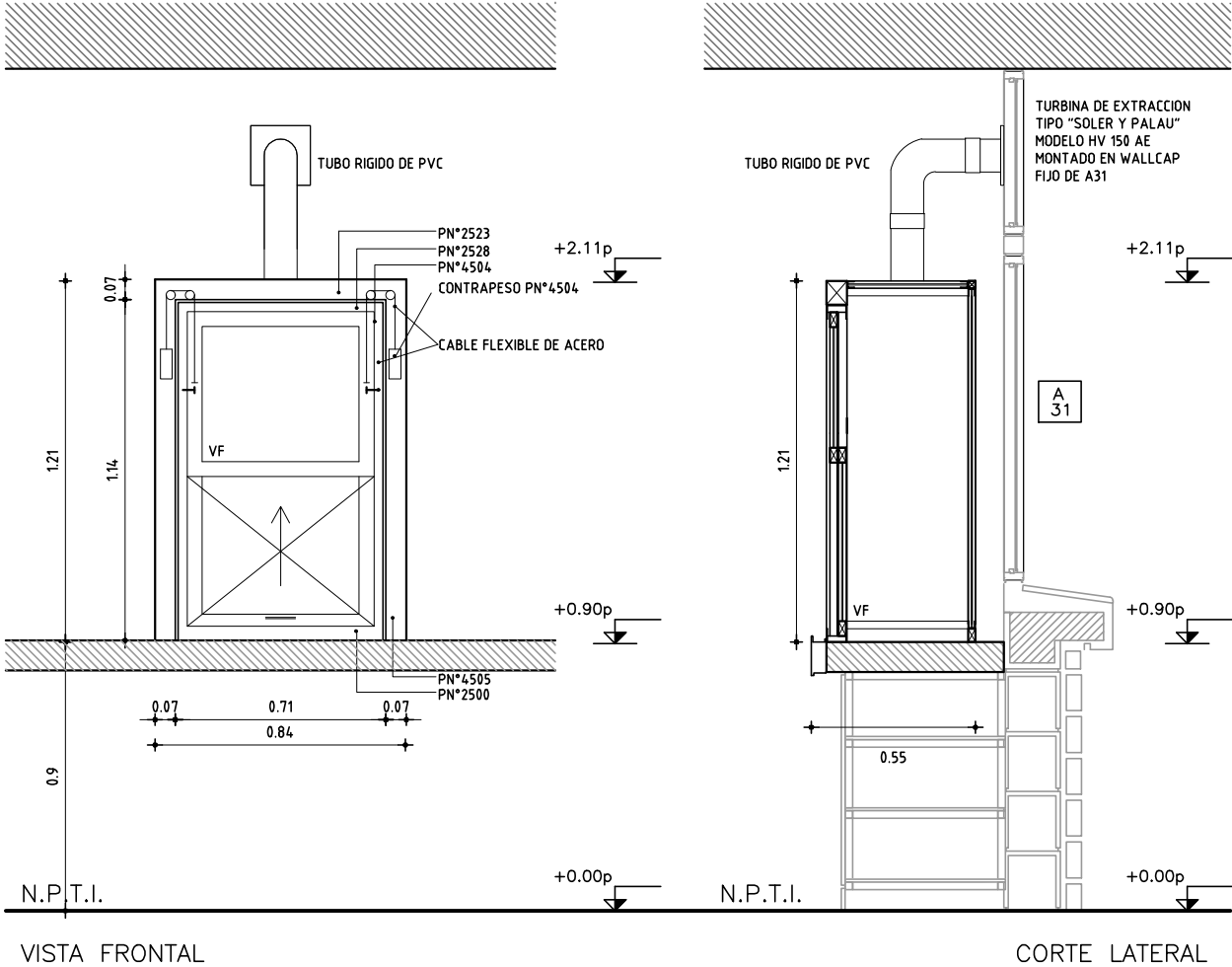
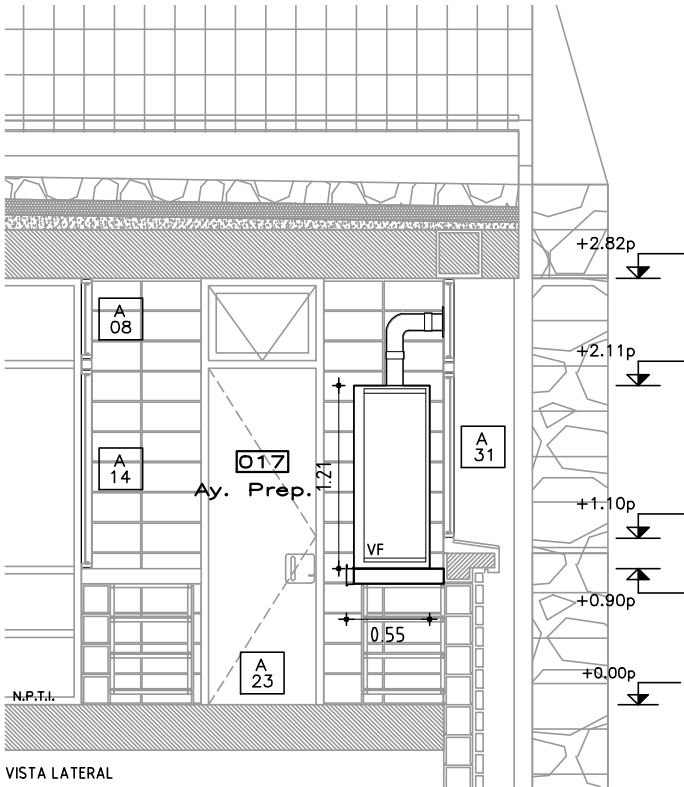
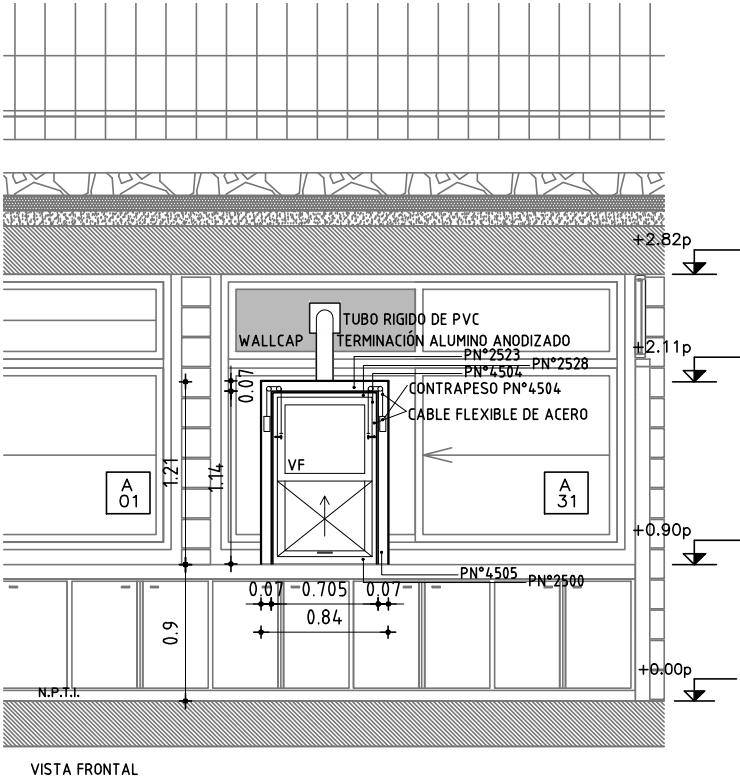
OBRA: LICEO EN PINTADITO

LOCALIDAD: ARTIGAS

FECHA: MARZO 2016

ANEXO: A

HOJA: 31



OBSERVACIONES

. En todos los casos se aceptarán variantes que cumplan con el diseño indicado en las planillas correspondientes, en cuanto a dimensiones, divisiones, partes abribles, sistema de abertura y cierre y den garantías de procedencia del material, y de la fabricación, en cuanto a su resistencia mecánica, resistencia a la corrosión y a la hermeticidad, que sean iguales o mayores a las correspondientes a su uso y/o a las especificaciones de los recaudos.

CAMPANA DE GASES

ESCALA 1/25 1/50 DETALLES LAMINA

TIPO	AI30	CANTIDAD	01	IZQ. DER.	UBICACION	LOCALES: 17, Ayudante Preparador
------	------	----------	----	--------------	-----------	----------------------------------

VIDRIOS	ESPESOR: 4 mm.	TIPO: Transparente.
	COLOCACION: -	
OBSERVACIONES		

NOTA . TODAS LAS MEDIDAS SE VERIFICARAN EN OBRA.
. Los marcos se amuraran sin su correspondientes hojas, y deberán entregarse protegidos contra eventuales manchas producidas por motero de cal o cemento
. Todas las aberturas se dibujan vistas desde el exterior. Las medidas son en metros.